

리프터 LIFTER



리프터 Contents

■ H-TYPE LIFTER

THLC40	1
THLC63	3
THLC80	5

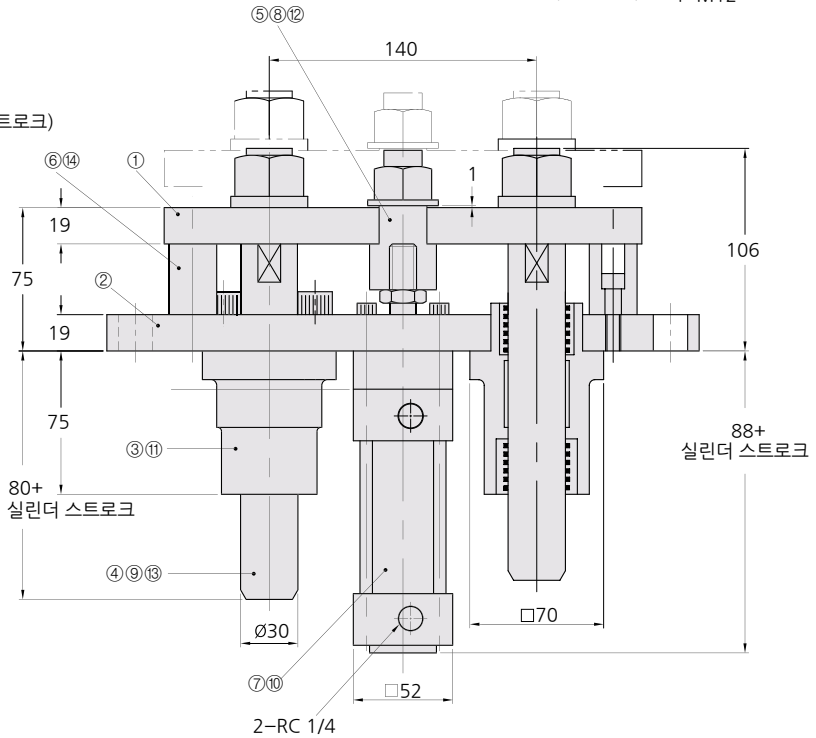
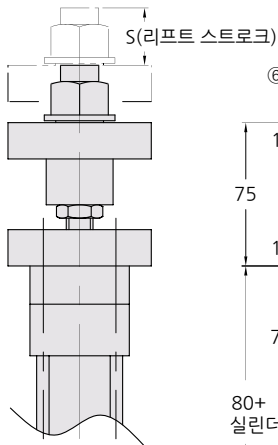
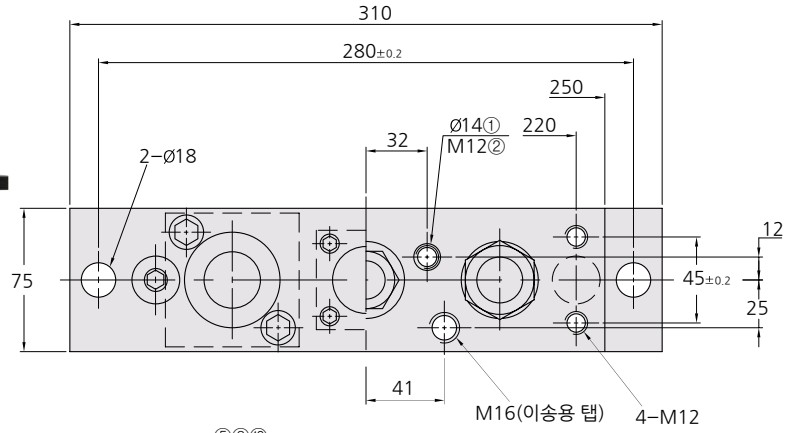
■ MINI-TYPE LIFTER

THLM	7
------------	---



리프터 - THLC H-TYPE LIFTER

THLC 40



NO.	품 명	재 질	EA
①	리프터 플레이트	SS400	1
②	실린더 홀더 플레이트	SS400	1
③	가이드 홀더	FCD50	2
④	가이드 핀	S45C HRC 55~60	2
⑤	조인트	S45C	1
⑥	스토퍼	우레탄	2
⑦	에어 실린더	MB 40-St	1

NO.	품 명	재 질	EA
⑧	U 너트	M20	1
⑨	U 너트	M24	2
⑩	육각 렌치볼트	M6	4
⑪	육각 렌치볼트	M12x30	4
⑫	평와셔	M20용	1
⑬	스프링 와셔	M24용	2
⑭	숄더 볼트	SCM435 M8x20	2



리프터 - THLC H-TYPE LIFTER

리프트 스트로크 S	10	20	30	40	50	60	70	80	90	100	110	120	130	140	150	160	170	180	190	200	210	220	230	240	250
실린더 스트로크	50				100				150				200				250								

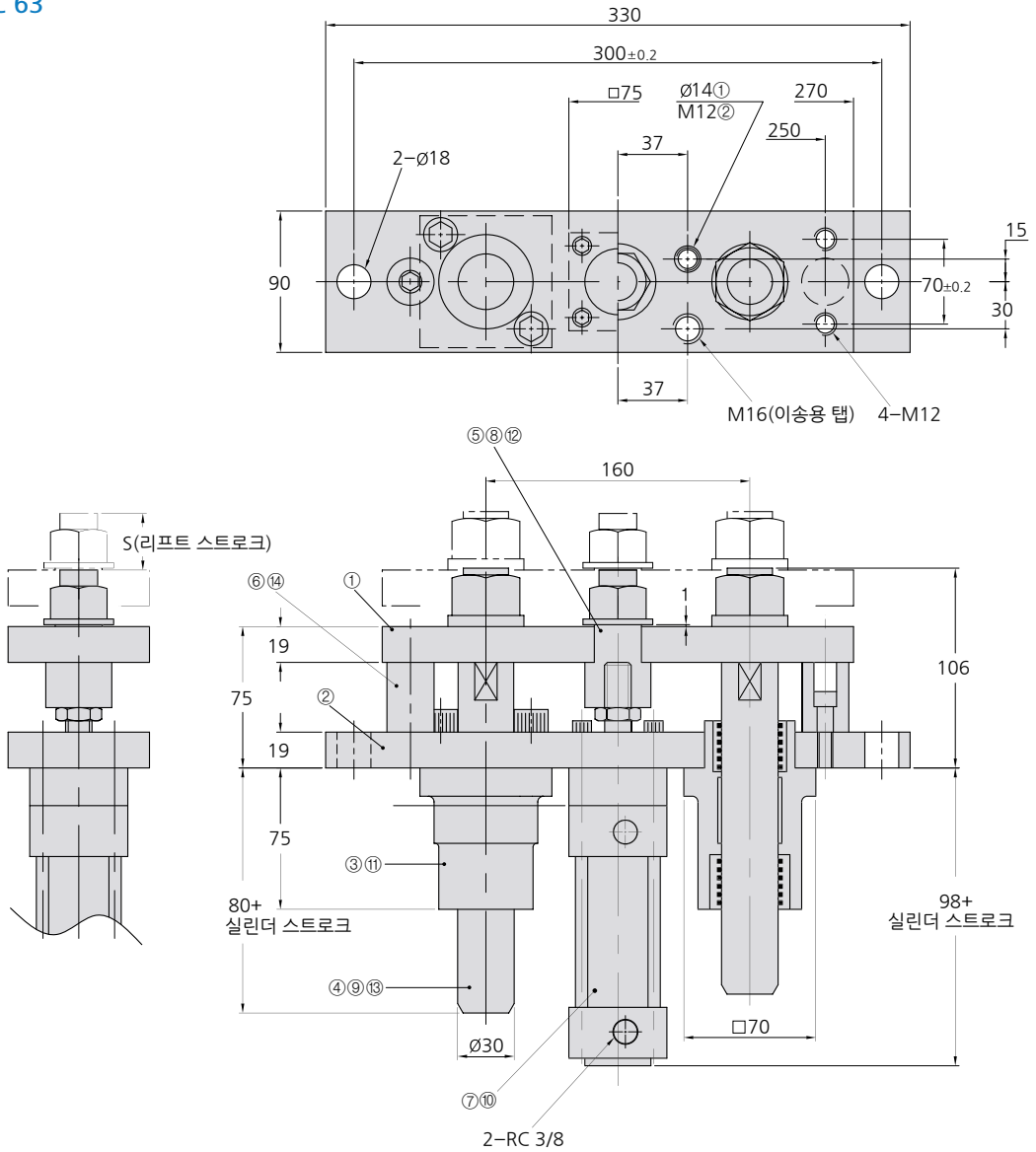
Catalog No.	실린더경 (D)	리프트 스트로크 S
THLC	40	10~50
		60~100
		110~150
		160~200
		210~250

- * 실린더의 실제 구동력은 공기압이 500KPa일때, 약 $600 \times 0.7 = 420\text{N}$ (1Kgf=0.101972N)
- * 실린더타입 변경을 희망하는 경우 문의요망.

규격표기 방법 Catalog No. (D) - S
 THLC 40 - 110



THLC 63



NO.	품 명	재 질	EA
①	리프터 플레이트	SS400	1
②	실린더 홀더 플레이트	SS400	1
③	가이드 홀더	FCD50	2
④	가이드 핀	S45C HRC 55~60	2
⑤	조인트	S45C	1
⑥	스토퍼	우레탄	2
⑦	에어 실린더	MB 63-St	1

NO.	품 명	재 질	EA
⑧	U 너트	M20	1
⑨	U 너트	M24	2
⑩	육각 렌치볼트	M8	4
⑪	육각 렌치볼트	M12x30	4
⑫	평와셔	M20용	1
⑬	스프링 와셔	M24용	2
⑭	슬더 볼트	SCM435 M8x20	2



리프터 - THLC H-TYPE LIFTER

리프트 스트로크 S	10	20	30	40	50	60	70	80	90	100	110	120	130	140	150	160	170	180	190	200	210	220	230	240	250
실린더 스트로크	50					100					150					200					250				

Catalog No.	실린더경 (D)	리프트 스트로크 S
THLC	63	10~50
		60~100
		110~150
		160~200
		210~250

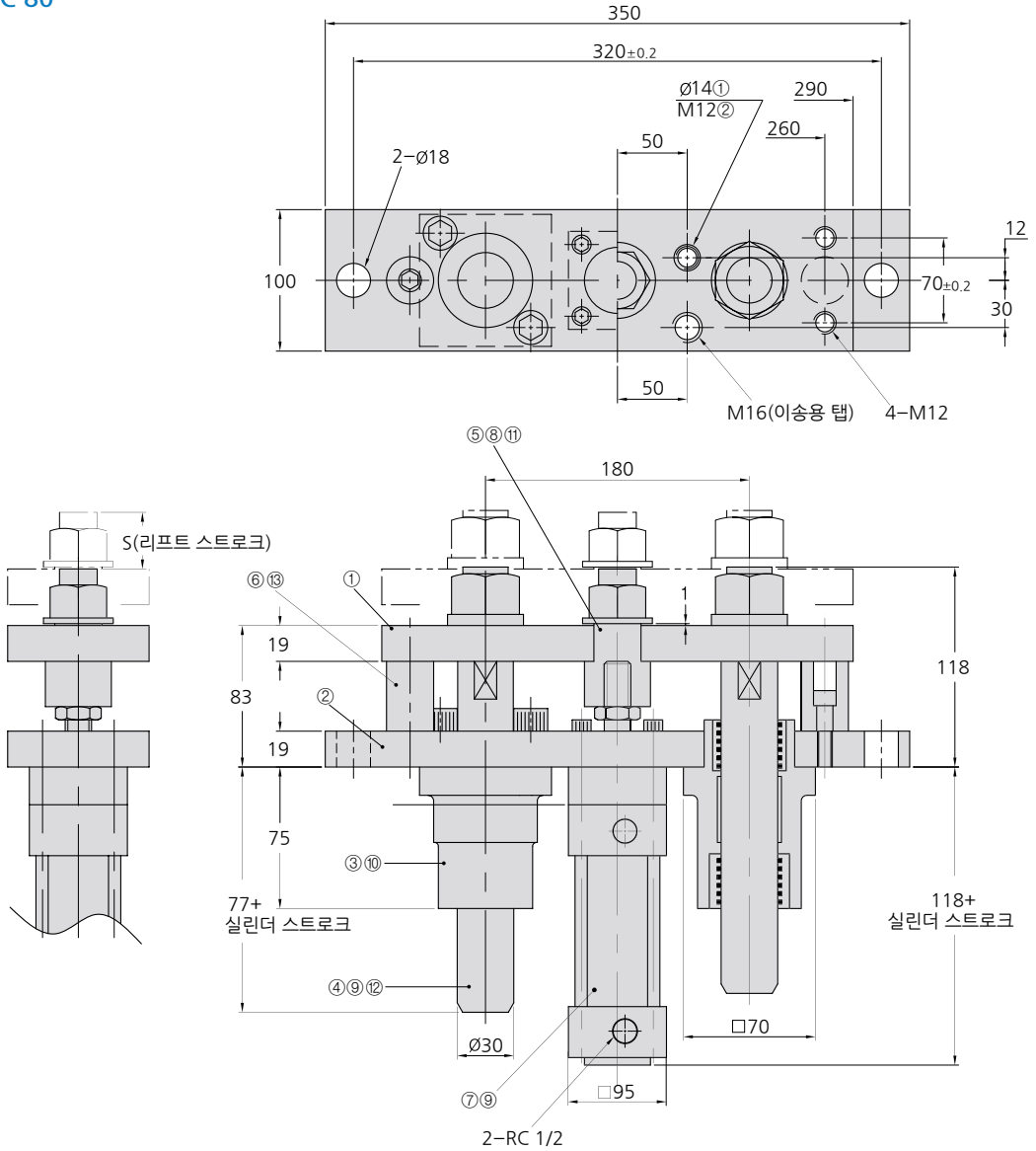
* 실린더의 실제 구동력은 공기압이 500KPa일때, 약 1,500 x 0.7 = 1,050N (1Kgf=0.101972N)
 * 실린더타입 변경을 희망하는 경우 문의요망.

규격표기 방법 Catalog No. (D) - S
 THLC 63 - 160



리프터 - THLC H-TYPE LIFTER

THLC 80



NO.	품 명	재 질	EA
①	리프터 플레이트	SS400	1
②	실린더 홀더 플레이트	SS400	1
③	가이드 홀더	FCD50	2
④	가이드 핀	S45C HRC 55~60	2
⑤	조인트	S45C	1
⑥	스토퍼	우레탄	2
⑦	에어 실린더	MB 80-St	1

NO.	품 명	재 질	EA
⑧	U 너트	M24	3
⑨	육각 렌치볼트	M10	4
⑩	육각 렌치볼트	M12x30	4
⑪	평와셔	M20용	1
⑫	스프링 와셔	M24용	2
⑬	슬더 볼트	SCM435 M8x20	2



리프터 - THLC H-TYPE LIFTER

리프트 스트로크 S	10	20	30	40	50	60	70	80	90	100	110	120	130	140	150	160	170	180	190	200	210	220	230	240	250
실린더 스트로크	50					100					150					200					250				

Catalog No.	실린더경 (D)	리프트 스트로크 S
THLC	80	10~50
		60~100
		110~150
		160~200
		210~250

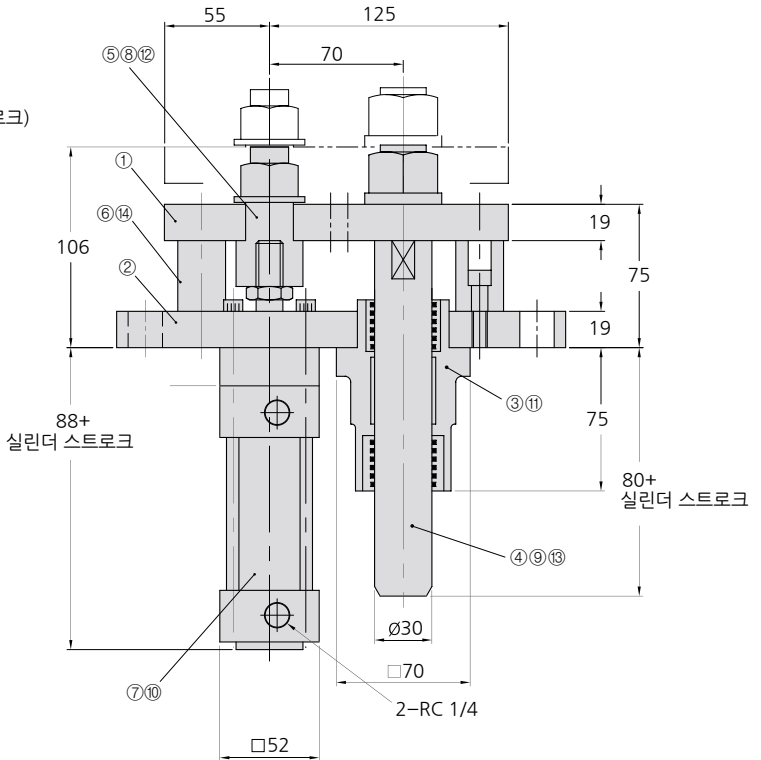
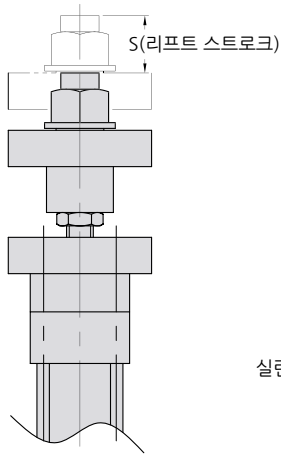
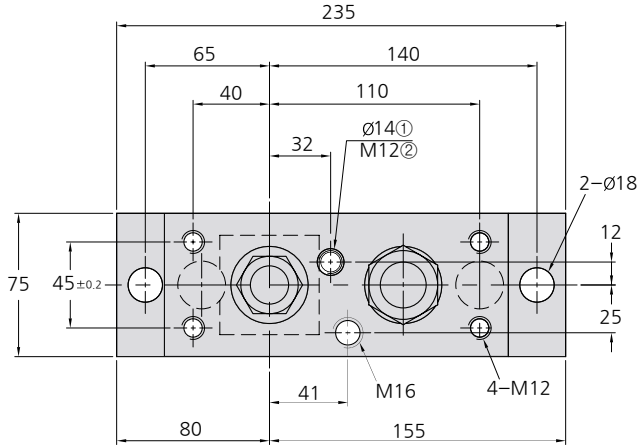
* 실린더의 실제 구동력은 공기압이 500KPa일때, 약 2450 x 0.7 = 1,715N (1Kgf=0.101972N)
 * 실린더타입 변경을 희망하는 경우 문의요망.

규격표기 방법 Catalog No. (D) - S
 THLC 80 - 120



리프터 - THLM MINI TYPE LIFTER

THLM 40



NO.	품 명	재 질	EA
①	리프터 플레이트	SS400	1
②	실린더 홀더 플레이트	SS400	1
③	가이드 홀더	FCD50	1
④	가이드 핀	S45C HRC 55~60	1
⑤	조인트	SS400	1
⑥	스토퍼	우레탄	2
⑦	에어 실린더	MB 40-St	1

NO.	품 명	재 질	EA
⑧	U 너트	M20	1
⑨	U 너트	M24	1
⑩	육각 렌치볼트	M6	4
⑪	육각 렌치볼트	M12x30	2
⑫	평와셔	M20용	1
⑬	스프링 와셔	M24용	1
⑭	솔더 볼트	SCM435 M8x20	2



리프터 - THLM MINI TYPE LIFTER

리프트 스트로크 S	10	20	30	40	50	60	70	80	90	100	110	120	130	140	150	160	170	180	190	200	210	220	230	240	250
실린더 스트로크	50				100				150				200				250								

Catalog No.	실린더경 (D)	리프트 스트로크 S
THLM	40	10~50
		60~100
		110~150
		160~200
		210~250

* 실린더의 실제 구동력은 공기압이 500KPa일때, 약 $600 \times 0.7 = 420\text{N}$ (1Kgf=0.101972N)

* 실린더타입 변경을 희망하는 경우 문의요망.

규격표기 방법 Catalog No. (D) - S
 THLM 40 - 100